

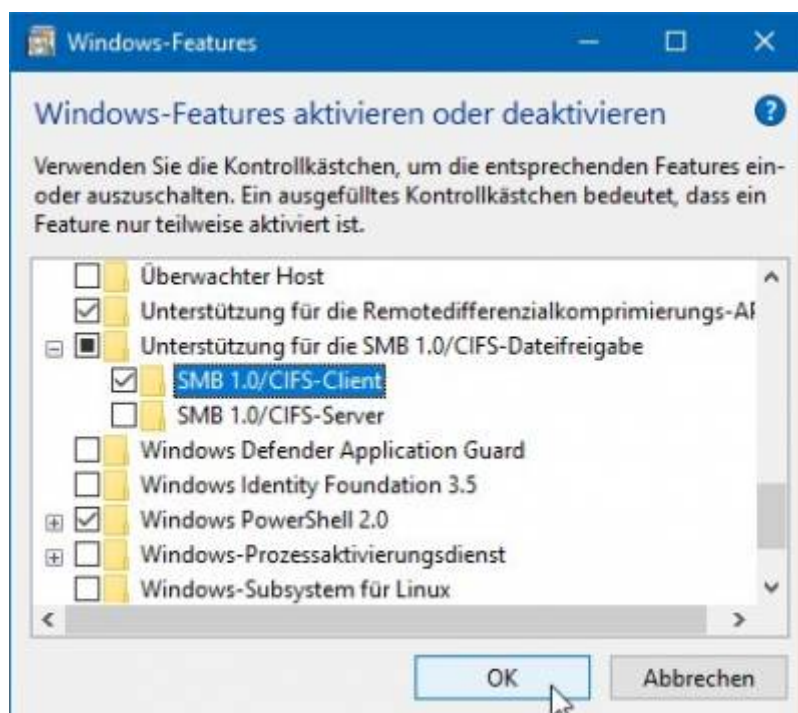
Protokoll "SMB 1.0" aktivieren

Das Netzwerkprotokoll „**SMB 1.0**“ (*Server Message Block*), auch als **CIFS** (*Common Internet File System*) bekannt, ist bei Installationen Windows Server 2016 und Windows 10 standardmäßig deaktiviert. Zugriffe auf ältere Systeme wie Windows XP oder NAS-Systeme, welche die neueren Versionen SMB 2.0 oder 3.0 nicht unterstützen, sind dadurch nicht mehr möglich. Die Funktion kann in Windows allerdings nachträglich aktiviert werden.

Als Windows-Feature aktivieren/deaktivieren

Windows 8/10

Im Fenster „Windows-Features aktivieren oder deaktivieren“ den Punkt Unterstützung für die SMB 1.0/CIFS-Dateifreigabe suchen. Dort den Haken bei SMB 1.0/CIFS-Client setzen. Danach neustarten.



Windows Server

In den Windows Features den Haken bei SMB 1.0/CIFS File Sharing Support setzen. Danach neustarten.

Über die PowerShell aktivieren/deaktivieren

Alternativ kann auch eine PowerShell-Abfrage gestartet werden, um den aktuellen Status zu

bekommen und das Protokoll ein- oder auszuschalten. Es wird empfohlen, die PowerShell als Administrator zu starten.

Status:	Get-WindowsOptionalFeature -Online -FeatureName SMB1Protocol
Aktivieren:	Enable-WindowsOptionalFeature -Online -FeatureName SMB1Protocol
Deaktivieren:	Disable-WindowsOptionalFeature -Online -FeatureName SMB1Protocol

Weitere Informationen: [Windows Support](#)

From:
<https://www.netzroot.de/> - **netzroot**

Permanent link:
https://www.netzroot.de/windows/smb1_aktivieren

Last update: **2019/06/05 13:32**

